

Jornada ayudas a la vivienda



AJUNTAMENT
DE LA VILA
d'OLOCAU



Xarxa
d'Administracions
Locals i Comarcals
d'Habitatge

Olocau, 29 de març de 2023



MINISTERIO
DE TRANSPORTES, MOVILIDAD
Y AGENDA URBANA

GVANEXT

Fondos Next Generation
en la Comunitat Valenciana



**GENERALITAT
VALENCIANA**

Vicepresidència Segona
i Conselleria d'Habitatge
i Arquitectura Bioclimàtica



FVMP
Federació Valenciana
de Municipis i Províncies



**GENERALITAT
VALENCIANA**

LABORA
Servei Valencià d'Ocupació i Formació



Plan de
Recuperación,
Transformación
y Resiliencia



Financiado por la
Unión Europea
NextGenerationEU



**SISTEMA
NACIONAL DE EMPLEO**

Convenio LABORA - FVMP

¿En que podemos ayudar?

**SERVICIO A
DEMANDA**

- **Asesoramiento a emprendedores/as.**
- Ayuda en **tramitación y solicitud de subvenciones a empresas y personas emprendedoras.**
- **Orientación laboral** a personas demandantes de empleo.
- Difusión e información sobre **ayudas y subvenciones.**



GENERALITAT
VALENCIANA

LABORA
Servei Valencià d'Ocupació i Formació



Plan de
Recuperación,
Transformación
y Resiliencia



Financiado por la
Unión Europea
NextGenerationEU

**SISTEMA
NACIONAL DE EMPLEO**

Ayudas a la Rehabilitación

<https://habitatge.gva.es/va/web/arquitectura/ajudes-convocatories-2023>



FVMP
Federació Valenciana
de Municipis i Províncies



**GENERALITAT
VALENCIANA**

LABORA
Servei Valencià d'Ocupació i Formació



**Plan de
Recuperación,
Transformación
y Resiliencia**



Financiado por la
Unión Europea
NextGenerationEU



**SISTEMA
NACIONAL DE EMPLEO**

Ayudas al impulso IEEV.CV 2023



Informe Evaluación de Edificios

¿Qué es el IEECV?

- Es un documento técnico que evalúa el estado de conservación de un edificio (estado de conservación, sus condiciones de accesibilidad y eficiencia energética).
- Es obligatorio para todos los edificios de **más de 50 años** y se ha de **renovar cada 10 años**.
- Es **necesario para solicitar cualquier ayuda de rehabilitación**.
- Este documento es **redactado por un técnico** (arquitecto o aparejador).

¿Para qué sirve?

Para anticipar posibles problemas del edificio y mejorar sus prestaciones.



GENERALITAT
VALENCIANA

LABORA
Servei Valencià d'Ocupació i Formació



Plan de
Recuperación,
Transformación
y Resiliencia



Financiado por la
Unión Europea
NextGenerationEU



SISTEMA
NACIONAL DE EMPLEO

Ayudas al impulso IEEV.CV 2023

Informe Evaluación de Edificios

Subvención básica del 20% del coste de elaborar el informe para edificios de más de 50 años + subvención adicional de hasta 4.500€ según los criterios de adjudicación y disposición presupuestaria (categoría constructiva catastral, VPO, Área Espacio Urbano Sensible...)

Plazo solicitud: 6 de febrero a 8 de mayo de 2023

Se solicita telemáticamente en www.habitatge.gva.es o de forma presencial en los Servicios Territoriales o la red de Oficinas Xaloc

Trámite y más información:

<https://habitatge.gva.es/va/web/arquitectura/ajudes-implantacio-ieev.cv-2023>

Esta subvención se publica de forma recurrente



**GENERALITAT
VALENCIANA**

LABORA
Servei Valencià d'Ocupació i Formació



Plan de
Recuperación,
Transformación
y Resiliencia



Financiado por la
Unión Europea
NextGenerationEU



**SISTEMA
NACIONAL DE EMPLEO**

Ayudas al impulso IEEV.CV 2023

Informe Evaluación de Edificios

DOCUMENTACIÓ A PRESENTAR:

- a) **Impreso de solicitud** firmado por la parte beneficiaria o su representante
- b) **Factura de honorarios** por la realización del informe de evaluación del edificio, acompañando el documento bancario que acredite que el abono de la factura se ha efectuado a través de una entidad financiera y no mediante pago en metálico.
- c) **Justificación de la inscripción del IEEV.CV en el Registro** al efecto, mediante la presentación del justificante
- d) En su caso, **acta de la comunidad de propietarios** donde se nombre al representante para tramitar la solicitud de ayudas y demás actuaciones que procedan en la gestión de la subvención.
- e) **Impreso normalizado de domiciliación bancaria** debidamente cumplimentado en caso de que sea nueva perceptora de ayudas de la Generalitat o requiera de cambio de número de cuenta bancaria.



GENERALITAT
VALENCIANA

LABORA
Servei Valencià d'Ocupació i Formació



Plan de
Recuperación,
Transformación
y Resiliencia



Financiado por la
Unión Europea
NextGenerationEU

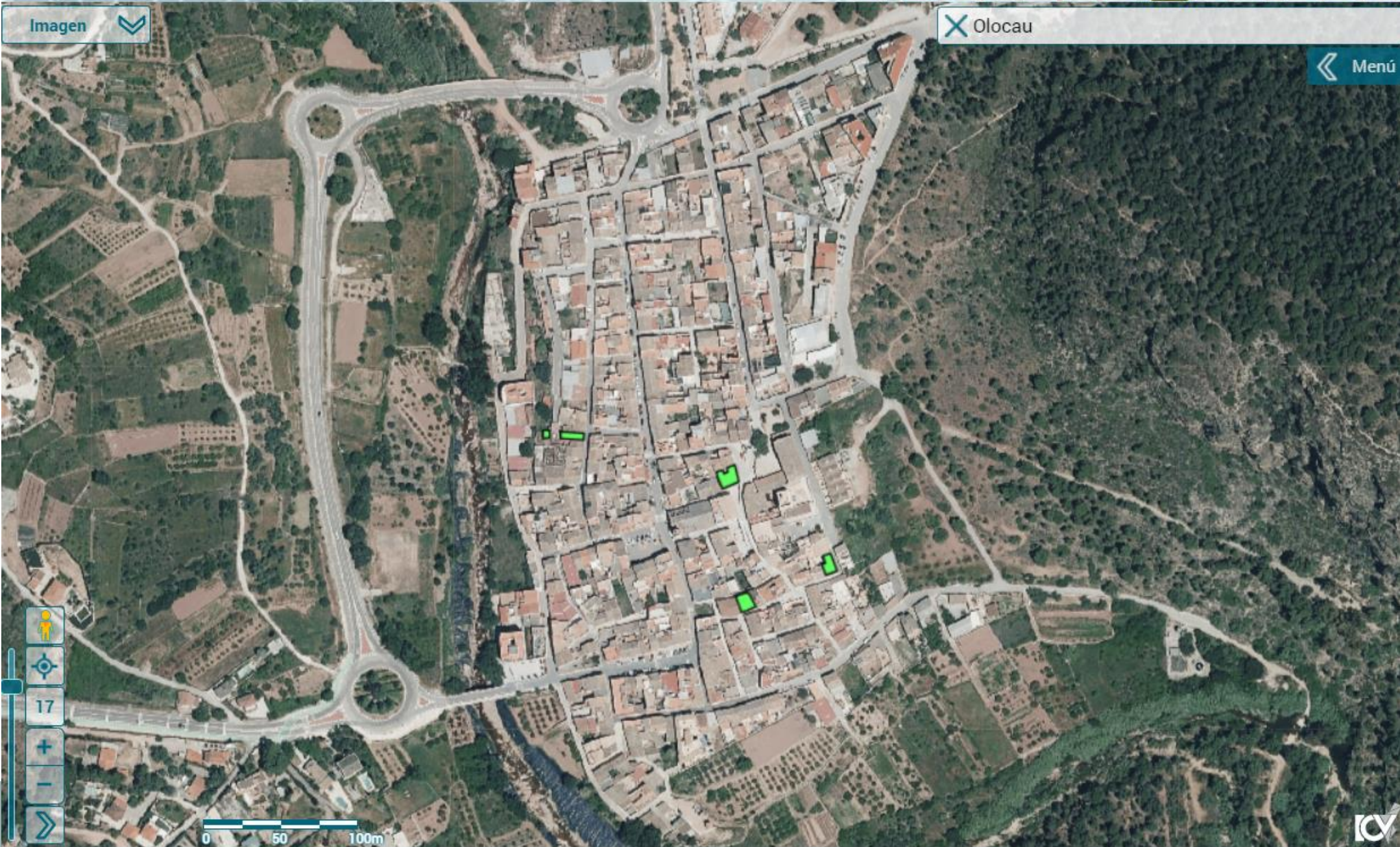
 SISTEMA
NACIONAL DE EMPLEO



Imagen

X Olocau

Menú



Map navigation controls including a person icon, a compass icon, a zoom level of 17, plus and minus zoom buttons, and a home button.

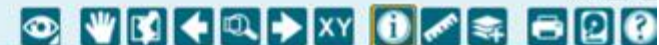


Escala aprox.: 1/5000

Coord. UTM (ETRS89,Huso 30) 712.127,63 m, 4.397.606,04 m

© Institut Cartogràfic Valencià *Otros...*





Imatge



Olocau

Capas

Busca capa o grup de capas

- + Visor dels espais urbans sensibles
- + Informe d'avaluació de l'edifici
- + Regeneració urbana
- + Catàleg de Necessitat d'Habitatge (ANHA)
- + Ajudes a la compra d'habitatges per a joves
- + Reserva de sòl per a Habitatge Protegit
- + Accessibilitat universal en els edificis públics
- + Qualitat en l'Edificació
- + Esports
- + Educació
- + Hisenda
- + Medi rural
- + Salut
- + Justícia
- + Demografia
- + Cultura i oci
- Indústria
 - Certificats energètics
 - Certificats
- + IVACE
- + Ocupació

Capas actives

- Certificats

Capa base: Imatge

Consultes

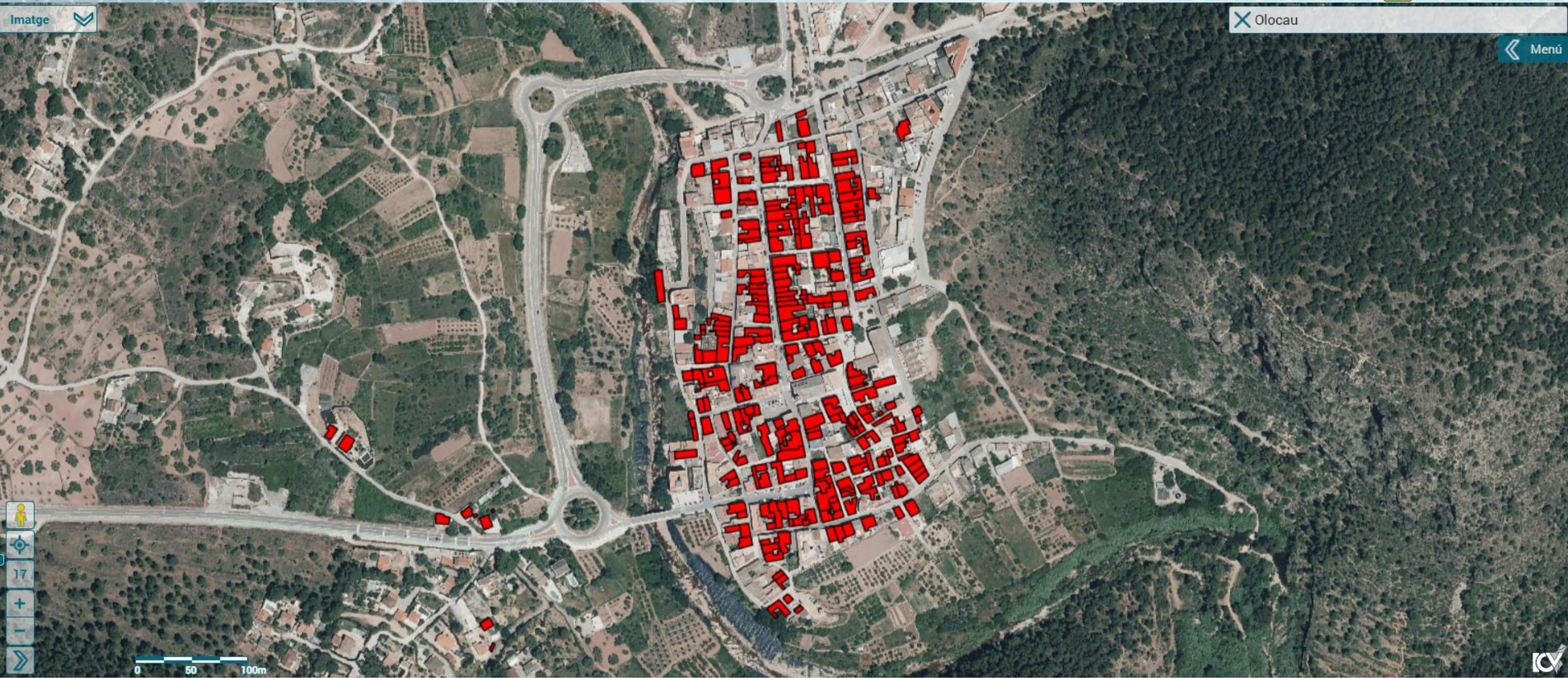
Dibuixeu

Anàlisi

imatge

Olocau

Menú



0 50 100m

Escala aprox.: 1/5000 Coord. UTM (ETRS89,Fus 30) 712.137,35 m, 4.397.562,38 m

© Institut Cartogràfic Valencià Altres...



Financiado por la Unión Europea NextGenerationEU



PLAN RENHATA Y ACCESIBILIDAD



Plan de reforma interior de viviendas

Subvención dirigida a los propietarios, usufructuarios o inquilinos, para actuaciones sobre los elementos privativos de la vivienda y dirigidas a la mejora de su calidad, sostenibilidad, accesibilidad y habitabilidad.

Ayuda ANUAL para la mejora de las **zonas húmedas de la vivienda**, es decir, baños, aseos y cocinas. Además, incluye la **mejora de la accesibilidad en la vivienda**, para edificios establecidos como plurifamiliares.



GENERALITAT
VALENCIANA

LABORA
Servei Valencià d'Ocupació i Formació



Plan de
Recuperación,
Transformación
y Resiliencia



Financiado por la
Unión Europea
NextGenerationEU

 SISTEMA
NACIONAL DE EMPLEO

PLAN RENHATA

Plan de reforma interior de viviendas

Actuaciones subvencionables

1. **Reforma de los cuartos húmedos** (cocinas, baños, aseos, lavaderos). Sin incluir electrodomésticos, calderas, calentadores, placa de cocción, horno o extractor de humos.
2. Reforma de la vivienda para **adaptarla a personas con diversidad funcional y movilidad reducida**. Ampliación de espacios de circulación, cambio de puertas, instalación de señales acústicas o luminosas.
3. Instalación de **sistemas integrados de domótica**, para personas con diversidad funcional o movilidad reducida

*Beneficiarios: cualquier persona física propietaria, usufructuaria o arrendataria que sea **residente habitual** de una vivienda situada en la Comunitat Valenciana, para actuaciones de accesibilidad debe haber además un residente con grado discapacidad +33% o mayor de 70 años*

Las obras pueden estar acabadas, pendientes de iniciar o sin terminar, cumpliendo los plazos que se establezcan en la convocatoria.

La vivienda ha de ser residencia habitual y tener antigüedad superior a **20 años**



GENERALITAT
VALENCIANA

LABORA
Servei Valencià d'Ocupació i Formació



Plan de
Recuperación,
Transformación
y Resiliencia



Financiado por la
Unión Europea
NextGenerationEU

 SISTEMA
NACIONAL DE EMPLEO

PLAN RENHATA

Plan de reforma interior de viviendas

Requisitos:

1. El edificio en el momento de la solicitud debe tener una **antigüedad superior a 20 años**. No será necesario cumplir esta condición en el caso de actuaciones de adaptación de la vivienda para personas empadronadas con diversidad funcional con un grado de discapacidad superior al 33 % o para personas mayores de 70 años.
2. Que la vivienda se destine a **residencia habitual y permanente de las personas propietarias, inquilinas o usufructuarias**. Lo que se considerará acreditado al estar empadronadas con anterioridad a la solicitud de las ayudas.



GENERALITAT
VALENCIANA

LABORA
Servei Valencià d'Ocupació i Formació



Plan de
Recuperación,
Transformación
y Resiliencia



Financiado por la
Unión Europea
NextGenerationEU



SISTEMA
NACIONAL DE EMPLEO

PLAN RENHATA

Plan de reforma interior de viviendas

Presupuestos protegibles

- **mínimo 2.000 €**, salvo en actuaciones de adaptación de viviendas para personas con un grado de discapacidad 33% o mayores de 70 años.
- **máximo 12.000 €**, con independencia del presupuesto real de las obras que puede ser mayor.

El presupuesto protegible podrá incluir:

- Coste de las obras
- Honorarios de los profesionales (máx. 5% coste de las obras)
- Tasas e impuestos

PLAN RENHATA

Plan de reforma interior de viviendas

Cuantías:

- Como mínimo obtienes el 5% del presupuesto protegible, por un importe máximo de 600€.
- Además, puedes obtener entre el 25% y 35%, con un máximo de 3.000€ a 4.200€, en función de los puntos obtenidos en la baremación de las solicitudes.
- También puedes obtener un 5% o un 10% adicional, con máximos de 600 o 1.200€, si cumples determinados criterios de sostenibilidad.

La obtención de las ayudas dependerá de la calidad constructiva de tu vivienda y del grado de discapacidad de quien la ocupe.



GENERALITAT
VALENCIANA

LABORA
Servei Valencià d'Ocupació i Formació



Plan de
Recuperación,
Transformación
y Resiliencia



Financiado por la
Unión Europea
NextGenerationEU



SISTEMA
NACIONAL DE EMPLEO

Solicitud

Solicitud telemática (vía web GVA)

- La solicitud la tramitará un técnico competente (colegiado en su colegio profesional correspondiente).

Una vez publicada la orden, los técnicos interesados podrán adherirse a la convocatoria como técnico colaborador, mediante el trámite telemático dispuesto a tal efecto

**PLAZOS PARA PRESENTAR LA SOLICITUD:
desde el 1 de febrero hasta el 2 de mayo de 2023**

Esta subvención se publica de forma recurrente

Las obras podrán estar finalizadas en el momento de la solicitud, pero en todo caso, deberán haberse terminado como máximo, en el plazo de 6 meses contados a partir del día siguiente de la fecha de publicación en el DOGV de la resolución de concesión de las ayudas. 4. Las obras deberán haberse iniciado con posterioridad al día 1 de enero de 2022 y deberán finalizarse con posterioridad al 6 de abril de 2022.

El **plazo máximo para resolver y publicar la resolución**: seis meses contados a partir de la publicación de la presente resolución de convocatoria (silencio administrativo negativo).



GENERALITAT
VALENCIANA

LABORA
Servei Valencià d'Ocupació i Formació



Plan de
Recuperación,
Transformación
y Resiliencia



Financiado por la
Unión Europea
NextGenerationEU



SISTEMA
NACIONAL DE EMPLEO

Listado de colaboradores para la tramitación.

Enlace:

https://sforms.gva.es/sformssistemaexplotacion/servletObtenerXMLns/ObtenerXMLorig?formulario=62108&SF_SIS_ICP=1&ssl_redireccionado=true&idsesion=1665141934546



GENERALITAT
VALENCIANA

LABORA
Servei Valencià d'Ocupació i Formació



Plan de
Recuperación,
Transformación
y Resiliencia



Financiado por la
Unión Europea
NextGenerationEU



**SISTEMA
NACIONAL DE EMPLEO**

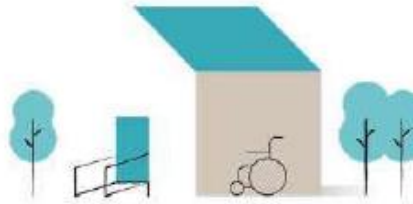
AYUDAS VIVIENDAS DE GENERALITAT VALENCIANA



REDACCIÓ IEE.cv



PLA RENHATA



ACCESIBILITAT



REHABILITACIÓ HABITAGES

Son compatibles todas ellas. También es compatible con el PREE 5000



**GENERALITAT
VALENCIANA**

LABORA
Servei Valencià d'Ocupació i Formació



**Plan de
Recuperación,
Transformación
y Resiliencia**



Financiado por la
Unión Europea
NextGenerationEU

**SISTEMA
NACIONAL DE EMPLEO**



Financiado por
la Unión Europea
NextGenerationEU



MINISTERIO
DE TRANSPORTES, MOVILIDAD
Y AGENDA URBANA



Plan de Recuperación,
Transformación
y Resiliencia



GENERALITAT
VALENCIANA
Vicepresidència Segona
i Conselleria d'Habitatge
i Arquitectura Bioclimàtica

GVANEXT
Fondos Next Generation
en la Comunitat Valenciana

Next GenerationEU

Ajudes per a la rehabilitació i
millora de l'eficiència
energètica d'HABITATGES



➔ *Elvira Pedrola i Gorrea*

Arquitecta - Oficina Tècnica de Fons Europeus per a
la rehabilitació d'habitatge de Llíria



Financiado por
la Unión Europea
NextGenerationEU



MINISTERIO
DE TRANSPORTES, MOVILIDAD
Y AGENDA URBANA



Plan de Recuperación,
Transformación
y Resiliencia



GENERALITAT
VALENCIANA
Vicepresidència Segona
i Conselleria d'Habitatge
i Arquitectura Bioclimàtica

GVANEXT

Fondos Next Generation
en la Comunitat Valenciana

1

→ L'oficina d'informació:

Xarxa Xaloc

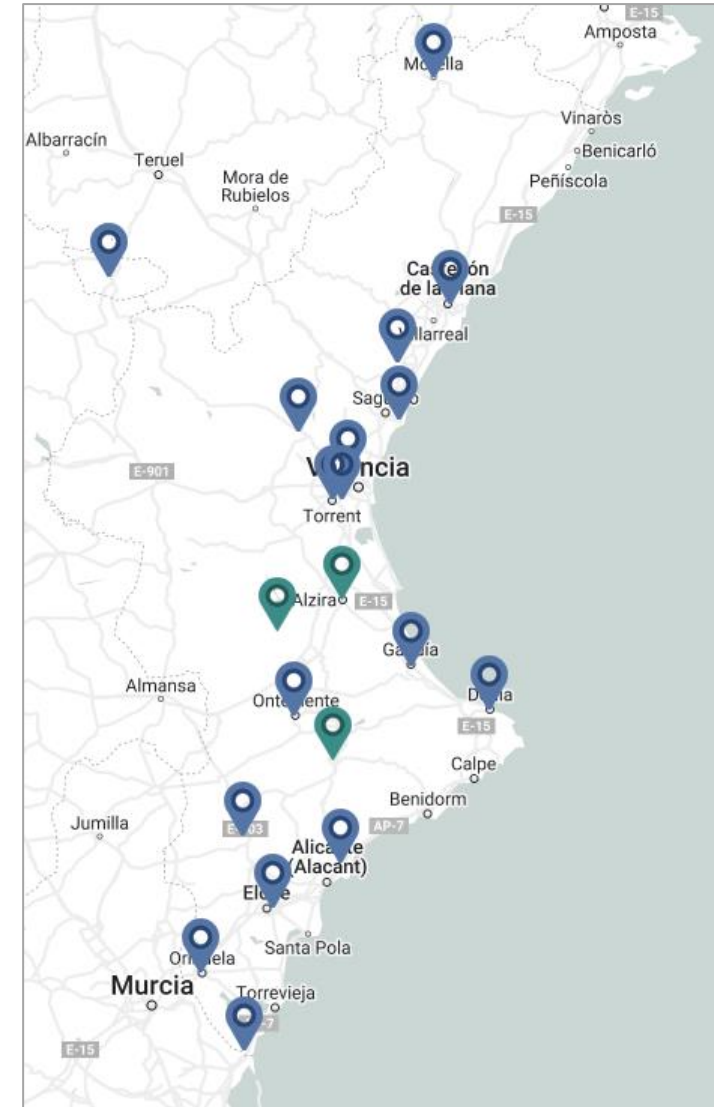


Acostament territorial

Oficines d'informació integral en matèria d'habitatge



<https://xarxaloc.es/>



Oficina Tècnica de Fons Europeus per a la rehabilitació - LLÍRIA -

- Assistència sobre ajudes per a la rehabilitació d'habitatges i edificis a propietaris, tècnics i administradors de finques.
- Informació sobre requisits, quanties i procediment.
- Punt d'informació sobre el IEEcv.



*Telèfon: 96 342 60 06
Correu-e: pedrola_elv@gva.es*

*M.I. AJUNTAMENT DE LLÍRIA,
Pl. Major número 1, baix
46160 Lliria*



Financiado por
la Unión Europea
NextGenerationEU



MINISTERIO
DE TRANSPORTES, MOVILIDAD
Y AGENDA URBANA



Plan de Recuperación,
Transformación
y Resiliencia



GENERALITAT
VALENCIANA
Vicepresidència Segona
i Conselleria d'Habitatge
i Arquitectura Bioclimàtica

GVANEXT
Fondos Next Generation
en la Comunitat Valenciana

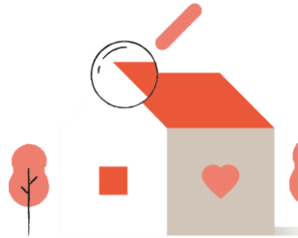
3

→ Línies d'ajuda de la
Vicepresidència Segona,
Conselleria d'Habitatge i
Arquitectura Bioclimàtica

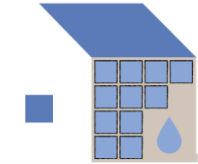




Línies d'ajudes per a HABITATGE



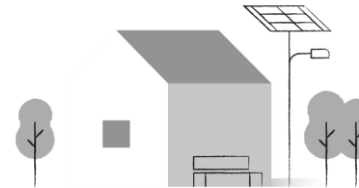
REDACCIÓ IEE.cv



PLA RENHATA



ACCESIBILITAT



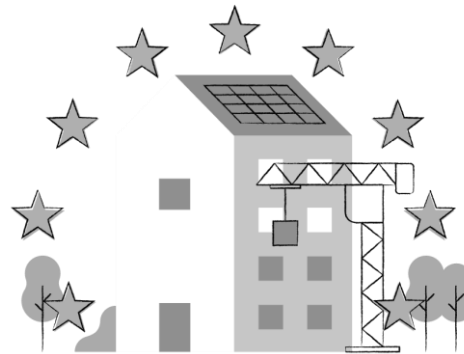
PLA CONVIURE



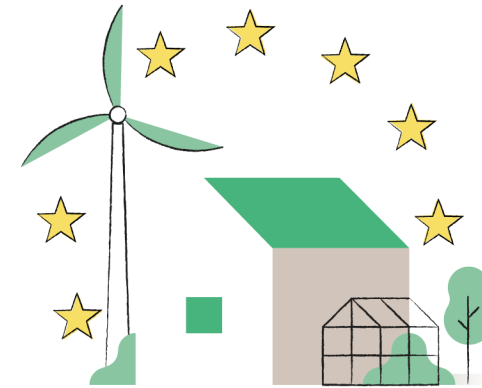
RECUPEREM LLARS



BARRIS



LLOGUER SOCIAL



REHABILITACIÓ HABITAGES



Ajudes Fons Europeus per a la rehabilitació d'habitatge





Financiado por
la Unión Europea
NextGenerationEU



MINISTERIO
DE TRANSPORTES, MOVILIDAD
Y AGENDA URBANA



Plan de Recuperación,
Transformación
y Resiliencia



GENERALITAT
VALENCIANA
Vicepresidència Segona
i Conselleria d'Habitatge
i Arquitectura Bioclimàtica

GVANEXT

Fondos Next Generation
en la Comunitat Valenciana

4

➔ Ajudes Fons Europeus per a la
REHABILITACIÓ D'HABITATGE





CONVOCATÒRIA 2022
Sol·licituds fins l'1-12-2022



51 milions d'euros

CONVOCATÒRIA 2023
A la espera de publicació



100 milions d'euros

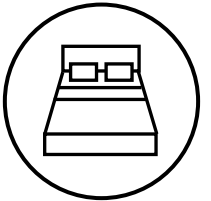
PROGRAMES I OBJECTES SUBVENCIONABLES



Programa 3: EDIFICIS

Millora i rehabilitació d'edificis d'ús residencial (condicionat a millorar l'eficiència)

Obres finalitzades posterior a l'11-04-2021, en execució i no iniciades



Programa 4: HABITATGES

Reducció de la demanda i modificació d'elements de la envolupant tèrmica

Obres finalitzades posterior a l'11-04-2021, en execució i no iniciades



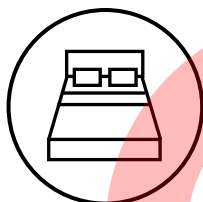
Programa 5: REDACCIÓ DEL LLIBRE DE L'EDIFICI I ELABORACIÓ DE PROJECTES TÈCNICS

Redacció de projectes que s'acolliran al programa a nivell edifici (Com. Prop.)

*** NOVETATS CONVOCATÒRIA 2023**

COMPATIBILITATS

UNIFAMILIARS

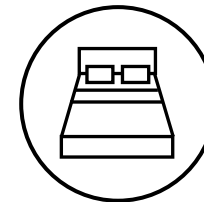


Programa 4:
HABITATGES



Programa 3:
EDIFICIS

PLURIFAMILIARS



Programa 4:
HABITATGES



Programa 3:
EDIFICIS

Compatibilitats amb altres ajudes

Serán compatibles amb qualsevol altra ajuda pública per al mateix objecte, sempre que no superen el 100% del cost y que les altres ajudes ho permeten. Quan s'hagen sol·licitat altres ajudes procedents de **fons europeus**, no se subvenciona el mateix cost.

CONDICIONS DE LES INTERVENCIIONS

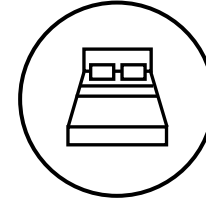


Programa 3: EDIFICIS

Reducció d'un **30 %** en l'indicador de consum d'energia primària no renovable.

Comparativa entre:

- Certificat d'eficiència energètica d'**estat previ** enregistrada
- Certificat d'eficiència energètica teòric realitzades les actuacions



Programa 4: HABITATGES

1. Reducció del consum d'energia primària no renovable del **30 %**
2. Reducció de la demanda energètica anual global de calefacció i refrigeració un **7%**
3. Elements de l'envolupant tèrmica amb valors límit de transmitància tèrmica i de permeabilitat a l'aire del CTE

QUANTIES



Programa 3: EDIFICIS

<i>Estalvi energètic aconseguit amb l'actuació</i>	<i>Percentatge màxim de la subvenció del cost de l'actuació</i>	<i>Habitatges</i>	<i>Locals comercials o altres usos</i>
		<i>Quantia màxima de l'ajuda per habitatge</i>	<i>Quantia màxima de l'ajuda per m²</i>
$30 \% \leq \Delta C_{ep,nrenv} < 45 \%$	40 %	6.300 €	56 €
$45 \% \leq \Delta C_{ep,nrenv} < 60 \%$	65 %	11.600 €	104 €
$\Delta C_{ep,nrenv} \geq 60 \%$	80 %	18.800 €	168 €

- Ajudes complementàries per a retirada d'amiant
- Ajudes complementàries per vulnerabilitat econòmica



Programa 4: HABITATGES

- Per a despeses superior a 1.000 €
- Subvencionables fins un 40% amb un màxim de 3.000 €

DISPOSICIONS GENERALS

Condicions de l'adjudicació

Concurrencia competitiva per ordre d'entrada de les sol·licituds.

Bestretes

Es concedirà automàticament, si així ho preveuen els pressupostos de la Generalitat de l'any 2023, una bestreta del 30% de l'ajuda concedida.

Règim tributari

- Beneficis a l'IRPF
- Possibilitat IVA reduït del 10%
- Segons ordenances municipals beneficis en el IBI en la instal·lació de plaques solars fotovoltaïques.

*** NOVETATS CONVOCATÒRIA 2023**

Ayudas al acceso a la vivienda

<https://habitatge.gva.es/va/web/vivienda-y-calidad-en-la-edificacion/ajudes-convocatories-2023>



FVMP
Federació Valenciana
de Municipis i Províncies



**GENERALITAT
VALENCIANA**

LABORA
Servei Valencià d'Ocupació i Formació



**Plan de
Recuperación,
Transformación
y Resiliencia**



Financiado por la
Unión Europea
NextGenerationEU



**SISTEMA
NACIONAL DE EMPLEO**

Ayudas a la compra de viviendas para jóvenes en municipios pequeños

Favorecer el acceso a la vivienda a personas jóvenes (menores de 35 años) en municipios de menos de 10.000 habitantes

Plazo: hasta 31/07/2023

IMPORTE: El 20% del precio de compra con una cuantía máxima de ayuda de **10.800€**

- *El importe de adquisición de la vivienda no puede superar los 120.000€*
 - **IPREM<3X (salvo casos discapacidad 4x/5x)**

La residencia adquirida debe ser residencia habitual por un plazo mínimo de 5 años

<https://habitatge.gva.es>

Bono Joven Alquiler

¿Qué es?

Ayudas para facilitar el alquiler a las personas jóvenes, con menos recursos mediante ayudas directas

*Plazo 2022: hasta 31 octubre 2022 (cerrado) * Salió el 1 de junio.*

EN 2023 SE ESPERA QUE SALGAN FINAL MARZO-PRINCIPIO ABRIL

Importe: 250€ mensuales durante dos años

(si hay dos jóvenes los dos pueden solicitar la ayuda)

Contacto dudas:

96 386 60 00

ajudeslloguer@gva.es

REQUISITOS:

- Tener 35 años o menos en el momento de la solicitud
- Tener contrato de arrendamiento
- La vivienda arrendada tendrá que ser la residencia habitual o permanente del beneficiario
- Ingresos < 3x IPREM (4x IMPREM / 5x IMPREM)



GENERALITAT
VALENCIANA

LABORA
Servei Valencià d'Ocupació i Formació



Plan de
Recuperación,
Transformación
y Resiliencia



Financiado por la
Unión Europea
NextGenerationEU



SISTEMA
NACIONAL DE EMPLEO

Ayudas al Alquiler

¿Qué es?

Ayudas para facilitar el alquiler de viviendas y habitaciones de las personas que mas lo necesitan

Plazo 2022: desde el 1 de julio al 1 de agosto de 2022

EN 2023 SE ESPERA QUE SALGAN FINAL MARZO-PRINCIPIO ABRIL

Contacto dudas:

96 386 60 00

ajudeslloguer@gva.es

Entre el 40% y el 50% de la renta de alquiler por un periodo de dos años

REQUISITOS:

- Tener al menos 18 años
- Ser titular de un contrato de arrendamiento
- La vivienda arrendada tendrá que ser la residencia habitual o permanente del beneficiario
- No tener otra vivienda en propiedad ni parentesco con el arrendatario
- Ingresos <3x IPREM (familia numerosa/personas con diversidad funcional 3/4x IPREM)



GENERALITAT
VALENCIANA

LABORA
Servei Valencià d'Ocupació i Formació



Plan de
Recuperación,
Transformación
y Resiliencia



Financiado por la
Unión Europea
NextGenerationEU



SISTEMA
NACIONAL DE EMPLEO

Ayudas al autoconsumo – Programa 4 IVACE

- Realización de instalaciones de autoconsumo con Fuentes de energía renovable, en el sector residencial, en las administraciones públicas y en el tercer sector.
- **Criterio de adjudicación:** orden de presentación
- **Período de solicitud:** 11/01/2022 a 31/12/2023

Despeses subvencionables:

- Inversión en equipos y materiales
- Coste de ejecución de obras e instalaciones
- Coste de redacción de proyectos y/o memorias
- Coste de gestión de la ayuda
- (...)

Estas ayudas se gestionan desde la Dirección General de Transición Ecológica

https://www.gva.es/es/inicio/procedimientos?id_proc=21988&version=amp

Email consulta: ayudas.autoconsumo4@gva.es



GENERALITAT
VALENCIANA

LABORA
Servei Valencià d'Ocupació i Formació



Plan de
Recuperación,
Transformación
y Resiliencia



Financiado por la
Unión Europea
NextGenerationEU



SISTEMA
NACIONAL DE EMPLEO

Actuació	Mòdul (€/kWh)	Autoconsum col·lectiu (€/kWp)	Additional repte demogràfic (€/kW)
Fotovoltaica per a autoconsum			
1.000 kWp < P ≤ 5.000 kWp	300	355	30
100 kWp < P ≤ 1.000 kWp	350	420	35
10 kWp < P ≤ 100 kWp	450	535	40
≤ 10 kWp	600	710	55
Instal·lació eòlica			
500 kW < P ≤ 5.000 kW	650	775	65
20 kW < P ≤ 500 kW	1.950	2.250	150
P ≤ 20 kW	2.900	3.350	225
Emmagatzematge			
5.000 kWh < P	140		15
100 kWh < P ≤ 5.000 kWh	245		15
10 kWh < P ≤ 100	350		15
P ≤ 10 kWh	490		15
Addicionals			
Eliminació d'amiant en cobertes per a projectes de solar fotovoltaica	P ≤ 100 kWp		160 €/kWp
	100 < P ≤ 1.000 kWp		110 €/kWp
	1.000 < P ≤ 5.000 kWp		50 €/kWp
Instal·lació de marquesines per a projectes de solar fotovoltaica			120 €/kWp



Ajudes a l'autoconsum – Programa 4 IVACE

- **Información fiscal:** Las personas contribuyentes que lleven a término en su vivienda instalaciones de autoconsumo o de aprovechamiento de energías renovables **pueden deducirse el 40% del IRPF** (a restar de la cuota íntegra autonómica) **del importe de las cantidades invertidas en instalaciones realizadas en la vivienda habitual del contribuyente o en instalaciones colectivas del edificio**, siempre y cuando no se encuentren relacionadas con el ejercicio de una actividad económica.
- En caso de **segundas residencias** la deducción será del 20%
- **HAY QUE TRAMITARLO!:** <https://www.ivace.es/index.php/val/ajudes/energia/deduccions-fiscals-en-irpf-per-a-l-autoconsum-i-energies-renovables/6817-deduccions-fiscals-en-l-irpf-per-a-l-autoconsum-i-energies-renovables>



GENERALITAT
VALENCIANA

LABORA
Servei Valencià d'Ocupació i Formació



Plan de
Recuperación,
Transformación
y Resiliencia



Financiado por la
Unión Europea
NextGenerationEU



SISTEMA
NACIONAL DE EMPLEO

OTEEA

Oficina de
Transición Energética
y Acompañamiento

—
Cultura energética
pueblo a pueblo

OTEEA te ayuda con...



La factura
de la luz



Las tecnologías
descarbonizadas



Las energías
renovables



Los recursos
bioenergéticos



Los sistemas
de autoconsumo



Las ayudas
y subvenciones



Las comunidades
energéticas locales




El ahorro energético
y económico

Contáctanos

 650 084 509

 oteacv@gva.es

 @GVAotea



GENERALITAT
VALENCIANA

Conselleria de Agricultura,
Desarrollo Rural, Emergencia
Climática y Transición Ecológica



Xarxa
d'Administracions
Locals i Comarcals
d'Habitatge



**GENERALITAT
VALENCIANA**

Vicepresidència Segona
i Conselleria d'Habitatge
i Arquitectura Bioclimàtica

Elvira Pedrola i Gorrea

Tècnic Superior en Arquitectura

Oficina Tècnica Fons Europeus - LLÍRIA

Vicepresidència Segona i Conselleria d'Habitatge i Arquitectura Bioclimàtica

963426006

Pl. Major, 1 - 46160 Lliria

pedrola_elv@gva.es — www.gva.es



FVMP

Federació Valenciana
de Municipis i Províncies



**GENERALITAT
VALENCIANA**

LABORA

Servei Valencià d'Ocupació i Formació



Plan de
Recuperación,
Transformación
y Resiliencia



Financiado por la
Unión Europea

NextGenerationEU



**SISTEMA
NACIONAL DE EMPLEO**

Muchas gracias

Turno de palabra

Manel Bernete
676 12 75 12
mbernete@fvmp.org



**GENERALITAT
VALENCIANA**

LABORA
Servei Valencià d'Ocupació i Formació



**Plan de
Recuperación,
Transformación
y Resiliencia**



Financiado por la
Unión Europea
NextGenerationEU



**SISTEMA
NACIONAL DE EMPLEO**